

Numele și prenumele elevului:

Test de evaluare

Caracterele structurii macroscopice a lemnului

I. Înconjurați varianta corectă :

2p

1. „Duramenul fals” este o caracteristică specifică lemnului de:

- a. stejar;
- b. nuc;
- c. fag;
- d. salcie.

3. Canalele rezinifere sunt prezente la:

- a. molid;
- b. brad;
- c. larice;
- d. pin.

2. Lemnul matur are o culoare mai închisă decât a alburnului se numește:

- a. lemn timpuriu;
- b. lemn târziu;
- c. molid;
- d. duramen.

4. Inelele anuale din imaginea alăturată sunt prezentate în:

- a. secțiune tangențială ;
- b. secțiune radială ;
- c. secțiune transversală ;
- d. secțiune orizontală .



2p

II. Completați spațiile punctate:

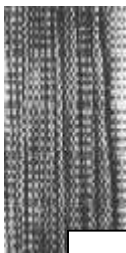
- 1. Numărul de inele anuale măsurat la nivelul suprafeței solului indică
- 2. Porii apar numai la lemnul speciilor de
- 3. servește la circulația sevei brute.
- 4. Culoarea se întâlnește la lemnul speciei de abanos.

III. Citiți cu atenție afirmațiile de mai jos și încercuiți litera A pentru afirmații adevărate și litera F pentru afirmații false. Reformulați propozițiile false astfel încât acestea să devină adevărate.

3p

- 1. A F Speciile fără duramen se numesc și specii bicolore.
- 2. A F Razele medulare sunt prezente la toate speciile lemnoase.
- 3. A F Desenul ondulat se întâlnește la stejar și ulm.
- 4. A F Una din speciile cu luciu pronunțat este paltinul.

IV. Analizați imaginile de mai jos. Înscriveți în casetele libere denumirea desenului lemnului din imagini.



Se acordă 1p din oficiu.

Timp de lucru: 40 min.